



OLIVA
R E Z I D E N C E

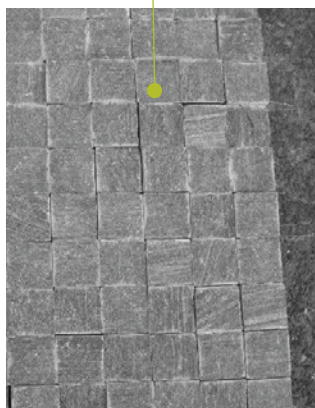
KATALOG
STANDARDNÍHO PROVEDENÍ



STANDARD PROVEDENÍ
BYTOVÉHO DOMU

POZNÁMKA: INVESTOR SI VYHRADZUJE PRÁVO NA ZMĚNU ČI NÁHRADU UVEDENÝCH PRVKŮ ZA JINÉ SE SROVNATELNÝMI PARAMETRY.

VSTUP DO BYTOVÉHO DOMU



DLAŽBA
PRAŽSKÁ MOZAIKA



ČISTÍCÍ ZÓNA



DVEŘE
HLINÍKOVÉ



VENKOVNÍ TABLO (ZVONKY)
ABB

ZÁDVEŘÍ

DO BYTOVÉHO DOMU

OLIVA
REZIDENCE



HLINÍKOVÉ DVEŘE



KRUHOVÉ SVĚTLO



VSTUPNÍ ČISTÍCÍ ROHOŽ



DŘEVĚNÝ OBKLAD



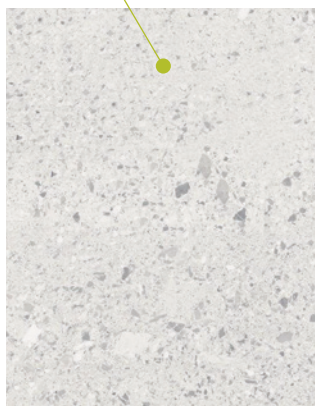
POŠTOVNÍ SCHRÁNKY

LOBBY

OLIVA
REZIDENCE



KRUHOVÉ SVĚTLO



**PODLAHA
BÍLÉ TERASO**



**VÝTAH SCHINDLER
ČÁSTEČNĚ PROSKLENÁ KABINA**



NÁSTĚNNÉ SVÍTIDLO



DŘEVĚNÝ OBKLAD

VSTUP DO BYTU

OLIVA
REZIDENCE



NÁSTĚNNÉ SVÍTIDLO

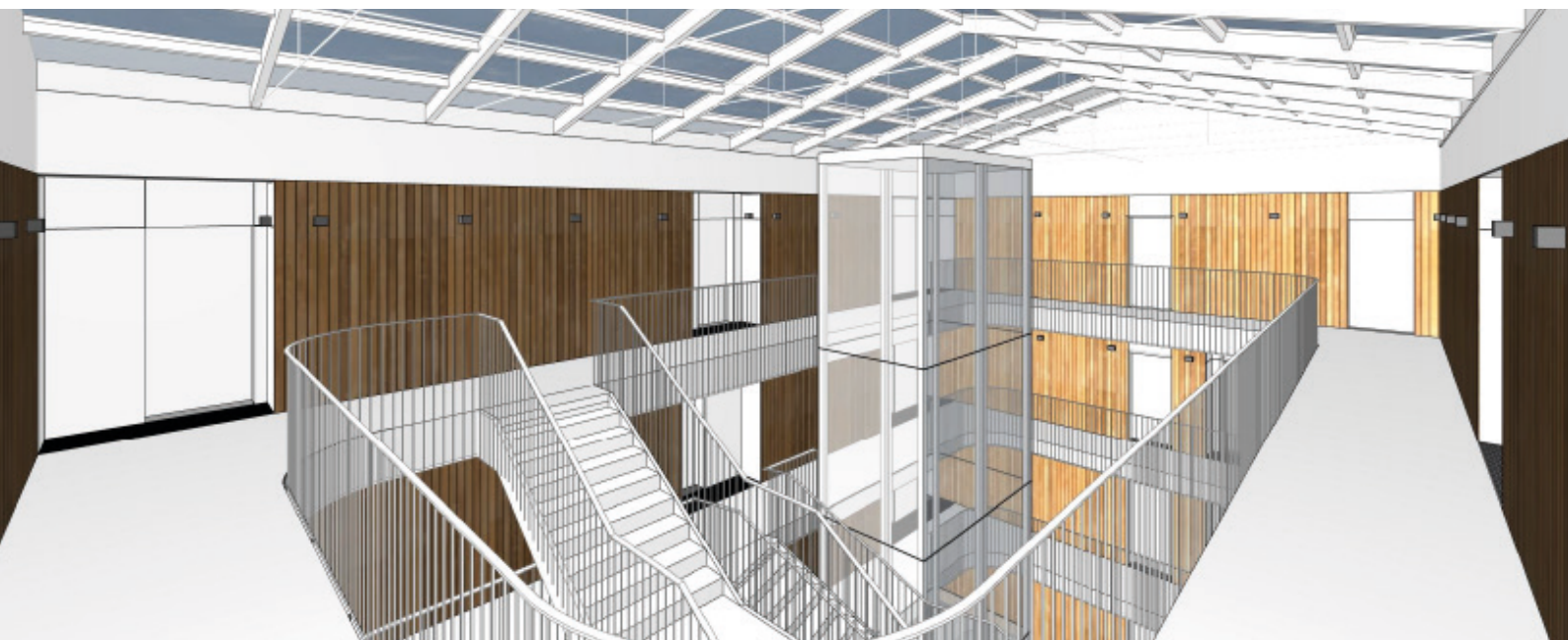


ČISTÍCÍ ZÓNA

- KUKÁTKO
- OZNAČENÍ BYTU
- ZVONEK
ABB



VSTUPNÍ DVEŘE DŘEVĚNÉ,
BEZPEČNOSTNÍ, PROTIPOŽÁRNÍ,
BARVA - BÍLÁ
(POHLED Z INTERIÉRU)





STANDARD PROVEDENÍ
BYTOVÝCH JEDNOTEK

POZNÁMKA: INVESTOR SI VYHRÁZUJE PRÁVO NA ZMĚNU ČI NÁHRADU UVEDENÝCH PRVKŮ ZA JINÉ SE SROVNATELNÝMI PARAMETRY.

DVEŘE

INTERIÉROVÉ, S BEZFALCOVOU OBLOŽKOVOU ZÁRUBNÍ

BAREVNÉ VARIANTY:

POL-SKONE INTERIÉROVÉ DVEŘE IMPULS (VÝŠKA 2,1 M), PLNÉ W01, PROSKLENÉ W12

VARIANTA 1 – DVEŘE BÍLÉ (ODSTÍN 258)



VARIANTA 2 – DVEŘE DUB GRAN (ODSTÍN 230)



VARIANTA 3 – DVEŘE DUB POLSKÝ (ODSTÍN 276)



VARIANTA 4 – DVEŘE DELANO (ODSTÍN 243)



PANTY A KOVÁNÍ INTERIÉROVÝCH DVEŘÍ

M&T NOVA, BROUŠENÁ NEREZ



DŘEVĚNÉ PODLAHY

OLIVA
REZIDENCE

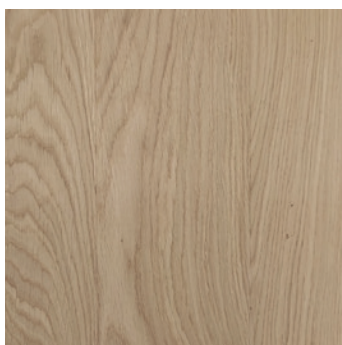
SCHEUCHER

BAREVNÉ VARIANTY:

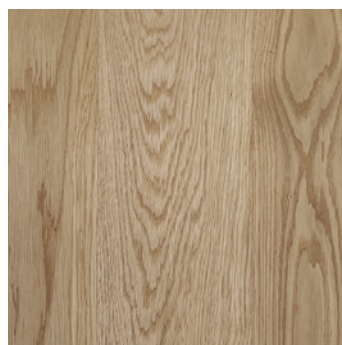


DŘEVĚNÁ TŘÍVRSTVÁ
LAMELOVÁ PODLAHA
(CELOPLOŠNĚ LEPENÁ)

ROZMĚRY PRKEN:
2200 X 140 X 14 MM



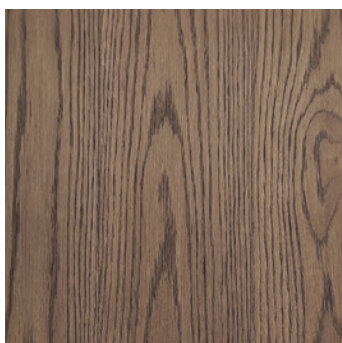
WOODFLOR 140
DUB NATUR VALLETA
SEDA PERLA



WOODFLOR 140
DUB NATUR VALLETA
SEDA NATURA



WOODFLOR 140
DUB NATUR VALLETA
NELAK - PK POLAR BÍLÁ



WOODFLOR 140
DUB NATUR VALLETA
NELAK - NOCE

KONCOVÉ PRVKY

ZÁSUVKY A VYPÍNAČE – BARVA BÍLÁ

ABB FUTURE LINEAR



DOMÁCÍ VIDEOTELEFON

ABB



VYTÁPĚNÍ KORADO KOREFLEX

KONVEKTORY V PODLAZE (MŘÍŽKA V PROVEDENÍ HLINÍK NEBO DUB)



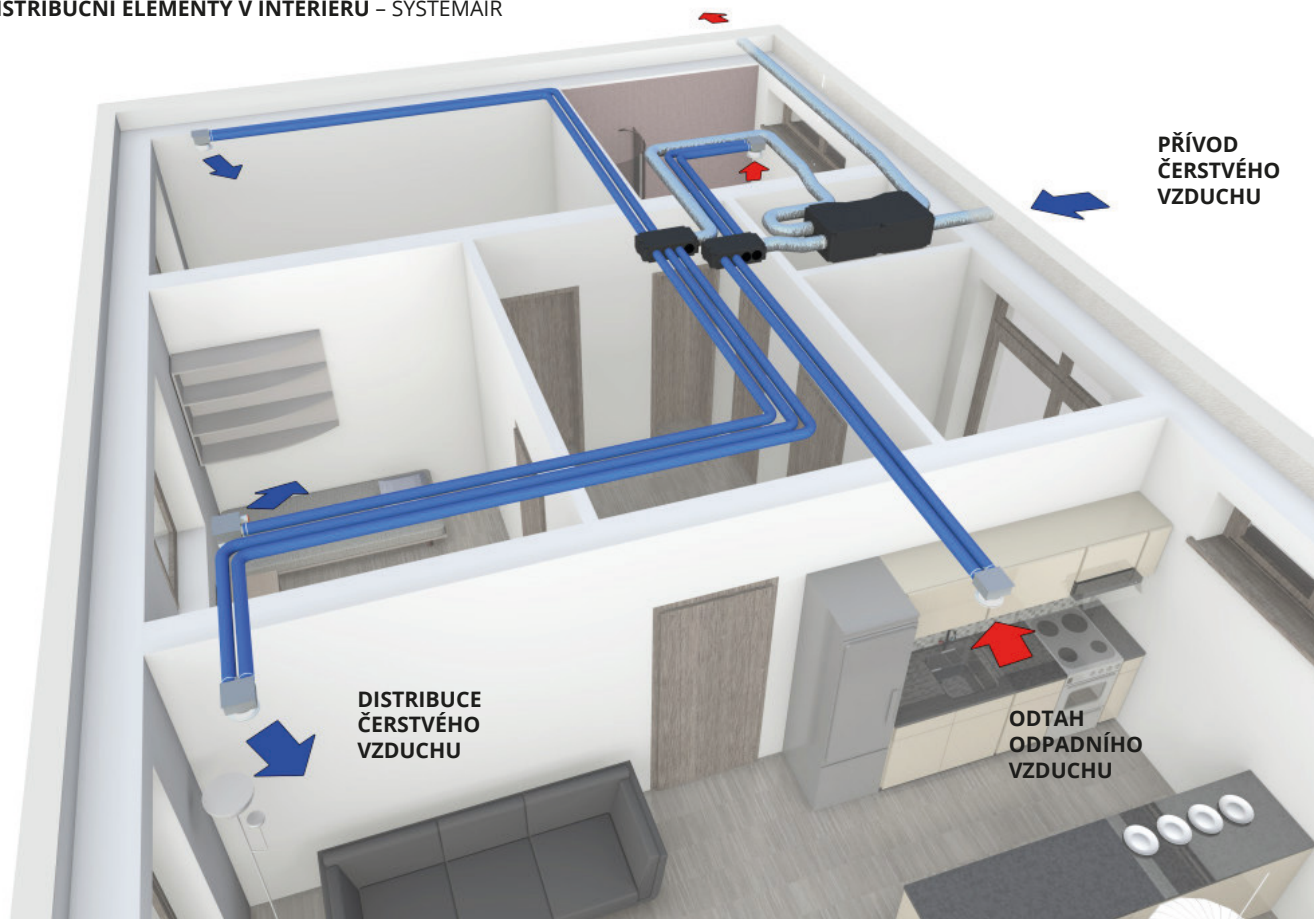
RADIÁTORY KORADO RADIK PLAN



OKNO, NUCENÉ VĚTRÁNÍ A KLIMATIZACE

OLIVA
REZIDENCE

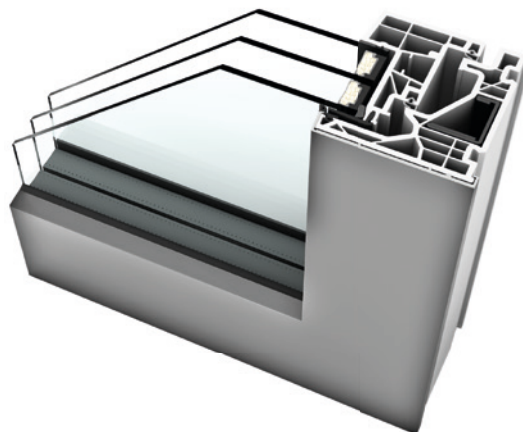
NUCENÉ VĚTRÁNÍ – CENTRÁLNĚ ŘÍZENÁ VÝMĚNA VZDUCHU S REKUPERACÍ PRO VĚTRÁNÍ POKOJŮ, KOUPELEN A WC
DISTRIBUČNÍ ELEMENTY V INTERIÉRU – SYSTEMAIR



KLIMATIZACE LG (POUZE PRO BYTY V 8. NP)



OKNO INTERNORM KF520
(IZOLAČNÍ TROJSKLO, Z INTERIÉRU BÍLÝ PLAST,
Z EXTERIÉRU HLINÍKOVÝ OBKLAD)



U BYTŮ 501, 511, 601, 611, 701 A 711 BUDE PŘIPRAVENA PŘÍPRAVA ROZVODŮ PRO CHLAZENÍ. KOMPLETNÍ DOKONČENÍ CHLAZENÍ JE MOŽNÉ V RÁMCI KLIENTSKÉ ZMĚNY, KTEROU ZAJIŠŤUJE SPOLEČNOST NACONI.

KABELOVÁ PŘÍPRAVA

PRO PŘIPOJENÍ CHYTRÉ DOMÁCNOSTI

OLIVA
REZIDENCE

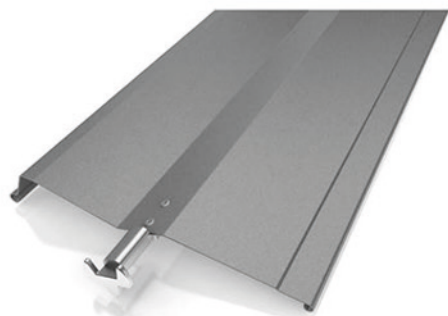


- VZDÁLENÝ PŘÍSTUP K OVLÁDÁNÍ BYTU
- VLASTNÍ AUTOMATICKÉ SEKVENCE
- ŘÍZENÍ OSVĚTLENÍ
- SVĚTELNÉ SCÉNY
- STMÍVÁNÍ SVÍTIDEL
- ŘÍZENÍ ŽALUZÍ
- ŘÍZENÍ VYTÁPĚNÍ
- ŘÍZENÍ KLIMATIZACE
- ZABEZPEČOVACÍ SYSTÉM (EZS)
- INTEGRACE A OVLÁDÁNÍ AV TECHNIKY

PŘÍPRAVA PRO CHYTROU DOMÁCNOST SPOČÍVÁ V (1) PROSTOROVÉ REZERVĚ V BYTOVÉM ROZVADĚČI, (2) OSAZENÍ HLUBOKÝCH KRABIC PRO MOŽNÉ KOMPONENTY A (3) PROPOJENÍ KRABICE POD VYPÍNAČI SVÍTIDEL A ŽALUZÍ, KRABICE POD DOMÁCÍM TELEFONEM, MÍSTA TERMOELEKTRICKÝCH HLAVIC PODLAHOVÝCH KONVEKTORŮ, MÍSTA PROSTOROVÉHO TERMOSTATU ÚT, MÍSTA PŘIPOJENÍ OTOPNÉHO ŽEBŘÍKU A MÍSTA REGULÁTORU PRO PODLAHOVÉ TOPENÍ V KOUPELNÁCH KABELEM JYSTY 2 X 2 X 0,8

EXTERIÉROVÉ ŽALUZIE

U OKEN VE FASÁDĚ, TYP – Z90 NOVAL (TVAR Z), BARVA – RAL9007



VENKOVNÍ ŽALUZIE Z-90 NOVAL PATŘÍ K TECHNOLOGICKY NEJDOKONALEJŠÍM TYPŮM V KATEGORII PŘEDOKENNÍCH ŽALUZÍ A ZAJIŠŤUJÍ VYSOKÝ KOMFORT BYDLENÍ. JEJICH PŘEDNOSTÍ JE MODERNÍ VZHLED, VYLEPŠENÉ DOKLOPENÍ LAMEL I MENŠÍ NÁBAL VE VYTAŽENÉM STAVU. ŽALUZIE LZE OVLÁDAT LOKÁLNĚ TLAČÍTKEM POBLÍŽ OKNA. ŘÍDICÍ SYSTÉM BUDE UMOŽŇOVAT I PŘIPOJENÍ INTELIGENTNÍ DOMÁCNOSTI. CENTRÁLNÍ OVLÁDÁNÍ VENKOVNÍCH ŽALUZÍ JE PRIMÁRNĚ ZABEZPEČENÍ ŽALUZÍ PROTI PONIČENÍ OD VĚTRU A ZACHOVÁNÍ OPTIMÁLNÍCH SVĚTELNÝCH PODMÍNEK VE VNITŘNÍCH PROSTORÁCH BYTŮ. U BYTŮ Č. 304, 306, 307, 308, 310, 410, 504, 506, 508, 509, 511, 607, 608, 610, 707, 711, 801, 803 JE POUZE PŘÍPRAVA PRO EXTERIÉROVÉ ŽALUZIE. KLIENTI BYLI OBESLÁNI S NABÍDKOU DOPLNĚNÍ ŽALUZÍ DO STANDARDU.

KOUPELNY

OBKLADY A DLAŽBY

RAKO SÉRIE BETONICO (DLAŽDICE SLINUTÁ, GLAZOVANÁ)

BAREVNÉ VARIANTY:

VARIANTA 1



DAK 63790 ŠEDOBIÁLÁ (60 X 60 CM)

VARIANTA 2



DAK 63791 ŠEDÁ (60 X 60 CM)

VARIANTA 3



DAK 63792 ČERNÁ (60 X 60 CM)

VARIANTA 4



DAK 63793 SVĚTLE BÉŽOVÁ (60 X 60 CM)

VARIANTA 5



DAK 63794 TMAVĚ BÉŽOVÁ (60 X 60 CM)

KOUPELNY

SANITÁRNÍ KERAMIKA A TECHNIKA

OLIVA
REZIDENCE



**SKLENĚNÁ SPRCHOVÁ
ZÁSTĚNA ROTH**

SÉRIE TOWER LINE



**SPRCHOVÝ SET
HANSA**

SÉRIE PRISMA SPRCHOVÁ
S DEŠŤOVOU SPRCHOU,
58099103



**SMALTOVANÁ VANA
KALDEWEI**

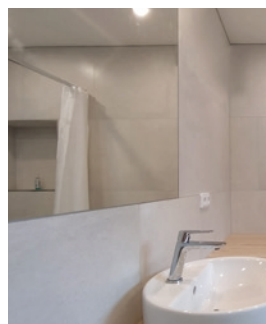
OBDELNÍKOVÁ VANA
KALDEWEI SANIFORM
180 X 80 CM, SMALTOVANÁ
OCEL, KALDEWEI KW3751



**VANOVÁ BATERIE
HANSA**

SÉRIE VIVA RUČNÍ SPRCHOVÁ
SOUPRAVA, 44170110

SÉRIE PRISMA VANOVÁ
A SPRCHOVÁ, 58102101



**ZRCADLO NAD UMYVADLEM,
V LÍCI S OBKLADEM**



**TOPNÝ ŽEBŘÍK KORADO KORALUX LINEAR
- BARVA BÍLÁ**

KOUPELNY

SANITÁRNÍ KERAMIKA A TECHNIKA

OLIVA
REZIDENCE

TVAROVÉ VARIANTY – OBLÁ:



**UMYVADLO
IDEAL STANDARD**

T381801 CONCA UMYVADLO
60 CM (S 1 OTVOREM PRO
BATERII A PŘEPADEM)
BROUŠENÁ SPODNÍ HRANA



**DVOJUMYVADLO
IDEAL STANDARD**

T383901 CONCA UMYVADLO
120 CM, PŘEPAD, 2 OTVORY NA
BATERIE, BROUŠENÁ
SPODNÍ STRANA



**UMÝVÁTKO
IDEAL STANDARD**

E211201 TEMPO UMÝVÁTKO
370 MM (OTVOR NA PRAVÉ
STRANĚ)



**BATERIE K UMYVADLU
HANSA**

UMYVADLOVÁ BATERIE,
SÉRIE HANSARONDA,
03092273



TOALETA IDEAL STANDARD

T007901 TESI ZÁVĚSNÝ KLOZET
AQUABLADE

T352701 TESI KLOZETOVÉ
SEDÁTKO ULTRA PLOCHÉ
SOFT CLOSE



**OVLÁDACÍ TLAČÍTKO
IDEAL STANDARD**

R0188MY PROSYS SEPTA PRO P1
PNEUMATICKÉ OVLÁDACÍ
TLAČÍTKO, DUÁLNÍ SPLACH.,
NEREZ OCEL



SIFON

POZNÁMKA:
POD UMYVADLO
LZE DOKOUPIT
UMYVADLOVOU
SKŘÍŇKU

TVAROVÉ VARIANTY – HRANATÁ:



**UMYVADLO
IDEAL STANDARD**

T300001 STRADA II UMYVADLO 60, S OTVOREM PRO BATERII, GLAZOVANÁ SPODNÍ HRANA



**DVOJUMYVADLO
IDEAL STANDARD**

T359501 STRADA II UMYVADLO 120, 2 OTVORY PRO BATERII, GLAZOVANÁ SPODNÍ HRANA



**UMÝVÁTKO
IDEAL STANDARD**

E211201 TEMPO UMÝVÁTKO 370 MM (OTVOR NA PRAVÉ STRANĚ)



**BATERIE K UMYVADLU
HANSA**

UMYVADLOVÁ BATERIE, SÉRIE HANSARONDA, 03092273



**OVLÁDACÍ TLAČÍTKO
IDEAL STANDARD**

R0121JG PROSYS OLEAS™ M2 MECHANICKÉ OVLÁDACÍ TLAČÍTKO, DUÁLNÍ SPLACH., CHROM MAT



**TOALETA
IDEAL STANDARD**

T299701 STRADA II ZÁVĚSNÝ KLOZET AQUABLADE SE SKRYTOU FIXACÍ +
T360101 STRADA II SEDÁTKO ULTRA PLOCHÉ SOFT CLOSE



SIFON

POZNÁMKA:
POD UMYVADLO
LZE DOKOUPIT
UMYVADLOVOU
SKŘÍŇKU

STANDARD BYTOVÉHO DOMU

- 1) Konstrukce budovy**
- Základy – železobetonová základová deska
 - Nosné svislé konstrukce – železobeton
 - Nosné vodorovné konstrukce – železobeton
 - Nenosné stěny a příčky – cihelné zdivo a tvárnice YTONG, LIAPOR
 - Mezibytové stěny tl. 200 mm (stavební neprůzvučnost konstrukce $R_w = 53$ dB)
- 2) Fasáda, vnější omítky**
- Fasáda – zateplená konstrukce minerální vlnou, vnější plášť je tvořen obkladem svislými lamelami z profilovaného stavebního skla
 - Kontaktní zateplovací systém s omítkou – vnější stěny lodžii a fasáda 8. NP
- 3) Střecha**
- Zateplené hydroizolační souvrství
 - Sedlový střešní světlík nad atriem z hliníkových profilů zasklený izolačním trojsklem osazený na ocelové konstrukci
- 4) Vnitřní atrium**
- Podružné schodiště – prostorová schodišťová ramena propojující vždy dvě navazující podlaží, schodiště jsou ocelová s bočním oplechováním
 - Chodby na každém podlaží s ocelovým zábradlím tvořeném svislými sloupky
- 5) Výtahy**
- 2 osobní výtahy v panoramatickém provedení a částečně prosklenou kabinou
- 6) Schodiště – hlavní**
- Provedení – železobetonová konstrukce s monolitickými mezipodestami a prefabrikovými rameny
 - Zábradlí hlavního schodiště v zrcadle ocelové, podél bočních stěn madlo
- 7) Společné prostory**
- Garážová vrata s dálkovým ovládním
 - Přístupový a kamerový systém – vstupy do rezidence a vjezd do garáží
 - Podzemní garážová stání
 - Zděné sklepy – ocelové plné křídlo osazené na ocelové zárubni, cylindrická vložka FAB
 - Zvonky, schránky, prostor pro správce a úklidová místnost, místnost odpadků, logo u vstupu a ve společných prostorech
- 8) Vnitřní povrchy stěn a stropů**
- Vápenocementová omítky s malbou, malba bílá, otěruvzdorná
 - SDK podhledy s malbou
 - Dřevěný obklad stěn v atriu, dvouvrstvá lamela, povrch dýha dub, olej, výška od podlahy po strop
 - Bezprašný nátěr neomítaných stěn a stropů v suterénu

STANDARD BYTOVÉHO DOMU

9) Vnitřní povrchy podlah

- Lité teraco, bílý odstín
- Keramická dlažba, světle šedá
- Litá stěrka, bezbarvá, světle šedá

10) Výplně otvorů

- Vstupní dveře hlavní – hliníková sestava s prosklenými dvoukřídlými dveřmi, zasklení bezpečnostním sklem Connex, metalický odstín
- Vnější hliníkové prosklené stěny – přízemí, metalický odstín, dvoukřídlové dveře, zasklení bezpečnostním sklem Connex,
- Vnitřní ocelové a dřevěné dveře plně hladké do obložkových zárubní (falcové, bezfalcové)

11) Elektroinstalace

- Osvětlení společných chodeb, schodišť a garáží řízeno pohybovými čidly, popř. časovým programem
- Osvětlení venkovních schodišť
- Přístupový kartový systém
- Kamerový systém
- Systém EPS – napojení na PCO HZS
- Tablo s vestavěnou kamerou v provedení antivandal
- Systém MaR

12) Vytápění

- Centrální vytápění a příprava TUV v horkovodní předávací stanici PTas

13) VZT

- Nucené větrání všech společných prostor, atria, garáží, sklepních kójí, zázemí
- Automatické provětrání prostoru pod světlíkem v případě zvýšené prostorové teploty

14) Zpevnění plochy a okolí

- Žulová dlažba z kostek 10 x 10 cm u parkovacích zálivů a vjezdu do garáže
- Žulová dlažba z kostek 6 x 6 cm (pražská mozaika) – chodníky a zpevněné plochy pro pěší
- Žulové lemování obrubníků a ostrůvků zeleně
- Schodiště z betonových dílců

STANDARD PROVEDENÍ

STANDARD BYTOVÝCH JEDNOTEK

- 1) Vstupní dveře bytu**
- Dřevěné, bezpečnostní tř. RC3, protipožární, akustické, bezfalcové, barva bílá, ocelová zárubeň, bezpečnostní kování a vložka nerez, koule/klika, kukátko, padací práh, barva bílá, šířka 0,9 m, výška 2,1 m, rohože tl. 20 mm zapuštěny do podlahy, barva černá
- 2) Interiérové dveře**
- Dřevěné, bezfalcové, hladké do ocelových zárubní, plné nebo částečně prosklené (z chodby do obývacího pokoje), barva bílá, šířka 0,8 nebo 0,7 m, výška 2,1 m
- 3) Okna, balkónové dveře otevřítelné**
- Rám plastový, vnitřní barva bílá, vnější AL obklad, barva světle šedá, tepelně izolační trojsklo, kování na oknech
 - Francouzská okna s předsazeným skleněným zábradlím
 - Okna (vyjma oken v lodžiích) mohou být stíněna venkovními žaluziemi v určeném standardu a odstínu, součástí dodávky je příprava na osazení
 - Parapety (vnitřní) z laminované dřevotřísky, barva bílá, vnější parapety – TiZn plech
 - Neprůzvučnost oken je $R_w = 38$ dB
- 4) Lodžie a terasy**
- Betonová dlažba na terče, 400 x 400 mm
 - Zábradlí skleněné, lepené bezpečnostní sklo osazené do systémového rámu
 - Zábradlí v 8. NP řešeno ocelovými svislými sloupky
- 5) Světlá výška**
- Světlá výška bytu – 2,62 m
 - Snížená výška v koupelnách – 2,3 m
- 6) Vnitřní omítky a povrchy stěn a stropů**
- Vápenocementová omítky s malbou, malba bílá, otěruvzdorná
 - SDK podhledy s malbou, malba bílá
- 7) Obklady**
- Velkoformátové keramické obklady 600 x 600 mm, – v koupelnách až k podhledu,
 - Keramické sokly v komorách
- 8) Podlahové krytiny**
- Dřevěná třívrstvá lamelová podlaha, celoplošně lepená
 - Keramická velkoformátová dlažba 600 x 600 mm
- 9) Zařizovací předměty**
- Keramické závěsné WC, odnímatelné sedátko se zpomaleným sklápěním, ovládání splachování – chrom, mat
 - Keramické umyvadlo nebo umývatko se sifonem – povrch chrom
 - Vana smaltovaná, bílá
 - Sprcha – keramická dlažba s odtokovým žlábkem, sprchová zástěna
 - Zrcadlo nad umyvadlem vloženo v nice. Nad prostorem vany a ve sprchovém koutě umístěna odkládací nika.
- 10) Baterie**
- Pákové stojánkové u umyvadel v koupelně a na WC, vanové, sprchový set, povrchová úprava chrom
 - Uzavíratelný vývod pro pračku – voda, odpad

STANDARD BYTOVÝCH JEDNOTEK

11) Vodoinstalace

- Plastové potrubí, každý byt bude mít podružné vodoměry
- Vývody vody a kanalizace v prostoru pro kuchyňskou linku
- Vývody vody a kanalizace pro pračku

12) Elektroinstalace

- Vypínače, zásuvky – bílé
- Okruhy pro kuchyňské linky ukončeny v krabicích jako příprava včetně vývodu 400V/16A pro sporák (varnou desku)
- Venkovní osvětlení teras a lodžii – přisazené, venkovní zásuvka
- Elektro příprava pro napájení a ovládání žaluzií
- Datová zásuvka a zásuvka TV
- Autonomní opticko-kouřový hlásič požáru
- Domácí videotelefon s ovládáním vchodových dveří do objektu
- Zvonkové tlačítko u vstupních dveří do bytu

13) Vytápění

- Podlahové konvektory bez ventilátorů ovládané prostorovým termostatem
- V koupelnách radiátorové žebříky s elektrickými topnými vložkami a s termostatickými ventily a elektrická topná rohož s termostatem
- Bytové měřiče tepla s dálkovým odečtem

14) Větrání, VZT, Chlazení

- Nucené větrání, centrálně řízená výměna vzduchu s rekuperací pro větrání prostor pokojů, bytových prostor, koupelen a WC
- V prostoru kuchyňské linky v blízkosti cirkulační digestoře bude osazen talířový ventil, majitel bytu přizpůsobí konečnou pozici ventilu dle sestavy kuchyňské linky viz Manuál bytu (Odtahový ventil nesmí být osazen dál než max. 1,5 m od osy varné plochy)
- Kompletní instalace chlazení obytných místností v bytech v 8. NP

15) Kabelová příprava pro inteligentní ovládání domácnosti (chytrá domácnost)

MANAGER KLIENTSKÝCH ZMĚN

NACONI, s.r.o.

Kontaktní osoba – Ing. Aleš Novák

+420 606 637 521

novak@naconi.cz

Poznámky:

- Technické specifikace vychází z projektové dokumentace.
- Kuchyňské linky, vestavěné skříně, svítidla a ostatní vybavení nábytkem uvedené v projektové dokumentaci a ve vizualizacích jsou pouze ilustrační a nejsou předmětem ani součástí bytu při prodeji.
- Investor si vyhrazuje právo na změnu či náhradu uvedených specifikací jinými se stejnými nebo srovnatelnými parametry.

Vypracováno: 24. 8. 2021

